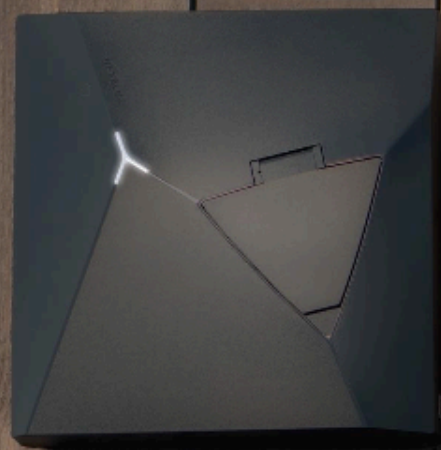




NexBlue Zen



Scheda
prodotto



EV2GO srls

Uffici Via Bachelet, 7 - 41057 SPILAMBERTO (MO)

Sede Legale: Via Prati, 37/b - 41013 CASTELFRANCO EMILIA (MO)

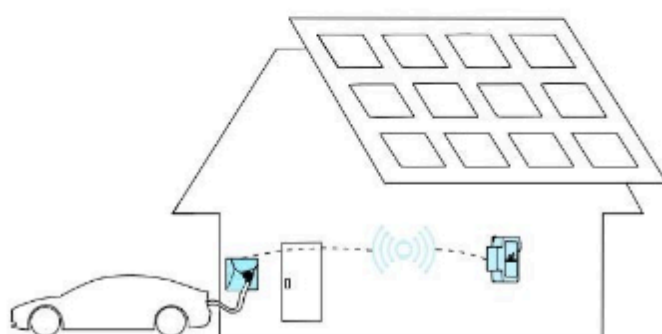
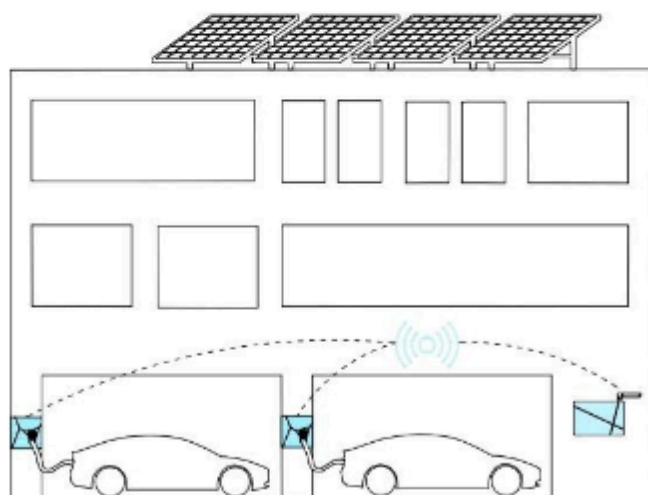
P.IVA: 04010130369 C.F.: 04010130369

Sito Web: ev2go.it - email: info@ev2go.it

Cell. +39 370 3769635 Tel. 059 8727090

Nex Blue Zen (sensore di corrente)

Bilanciatore di carico per scenari di contatori non intelligenti



Ricarica intelligente senza problemi

- ✓ Ricarica ininterrotta con DLB anche in assenza di rete
- ✓ Elevata penetrabilità attraverso le pareti con Nexus RF (radiofrequenza)
- ✓ Bilanciamento del carico inter-circuito disponibile attraverso il Cloud in un'unica posizione
- ✓ A prova di futuro per la comunicazione con accumulo di energia e pannelli fotovoltaici



Installazione semplice

- ✓ Non è richiesto lo smontaggio.
- ✓ Non è richiesta alcuna APP aggiuntiva.
- ✓ Non è necessario un adattatore di alimentazione esterno
- ✓ MCB cablato pre-integrato
- ✓ Installazione in 2 minuti con design a guida DIN



Ottimizzare l'uso dell'energia

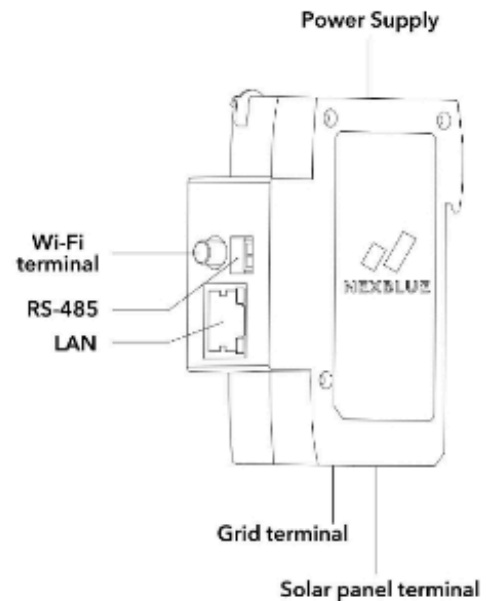
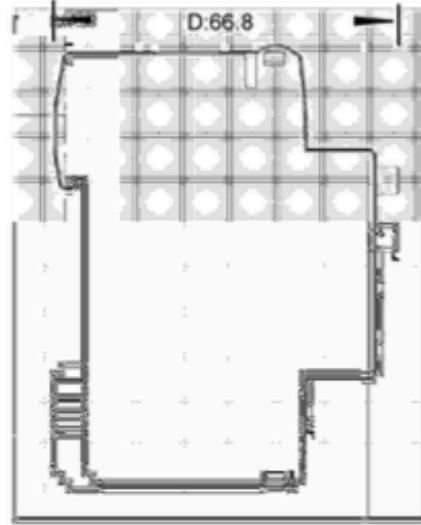
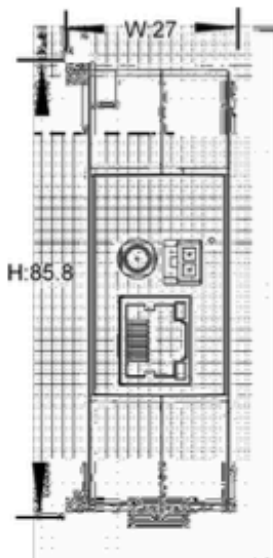
- ✓ Monitoraggio e ottimizzazione dell'uso dell'energia in modo efficiente tramite WiFi o Ethernet
- ✓ Attivare la modalità Solar Surplus per accedere gratuitamente, Ricarica ecologica con pannelli solari
- ✓ Risparmiare sui costi impostando limiti di consumo di energia elettrica nelle ore di punta.
- ✓ Acquisire dati in tempo reale dalle pinze CT, trasmettere a Cloud e ai caricabatterie



Compatto e altamente compatibile

- ✓ Nexus RF / Wi-Fi / Bluetooth / Ethernet
- ✓ Connettività migliorata con antenna esterna ed estensibile
- ✓ Supporto alle installazioni senza contatori intelligenti
- ✓ Con bobina Rogowski opzionale, misura di corrente fino a 1500A

Dimensioni



Informazioni tecniche

Generale

Modello: CS3ANA

Dimensioni (mm):

H: 85,8 x **L:** 27 x **P:** 66,8

Peso: 95 g

Categoria di sovratensione: OVC II

Classe di isolamento: II

Campo di misura della tensione: 85-264 V CA

Potenza nominale: 3 W

Campo di misura della corrente:

Morsetti CT (inclusi): $\pm 0 - 80$ A

(sezione MAX: 16 mm²)

Bobina Rogowski (opzionale): $\pm 0 - 1500$ A

Alimentazione:

85 - 264 V AC, 50Hz

Sistema di installazione: TT, IT o TN monofase o trifase

Terminali: Terminale di rete / terminale del pannello solare / RS-485 / LAN / Wi-Fi / terminale di alimentazione

Montaggio: Guida DIN

Garanzia: 3 anni

Condizioni operative

Temperatura di esercizio:

Da -25°C a +55°C

Protezione dall'ingresso:

IP30 Umidità relativa: 0 - 90%

Altitudine: 0-2000 m

Uso interno: Sì

Connettività

Wi-Fi: 2,4 GHz 802.11b/g/n

Bluetooth: BLE 4.2

Nexus RF

RS-485: TIA/EIA-485A

Ethernet: ISO/IEEE 802.3u

Regolamenti:

Certificato di esame UE del tipo (Modulo B) che conferma la conformità con: Direttiva sulle apparecchiature radio 2014/53/UE

Articolo 3.1.a: Salute e

sicurezza Articolo 3.1.b: EMC

Articolo 3.2: Uso efficace ed efficiente dello spettro radio